



ФАКУЛЬТЕТ
РОМАНО-ГЕРМАНСКОЙ
ФИЛОЛОГИИ

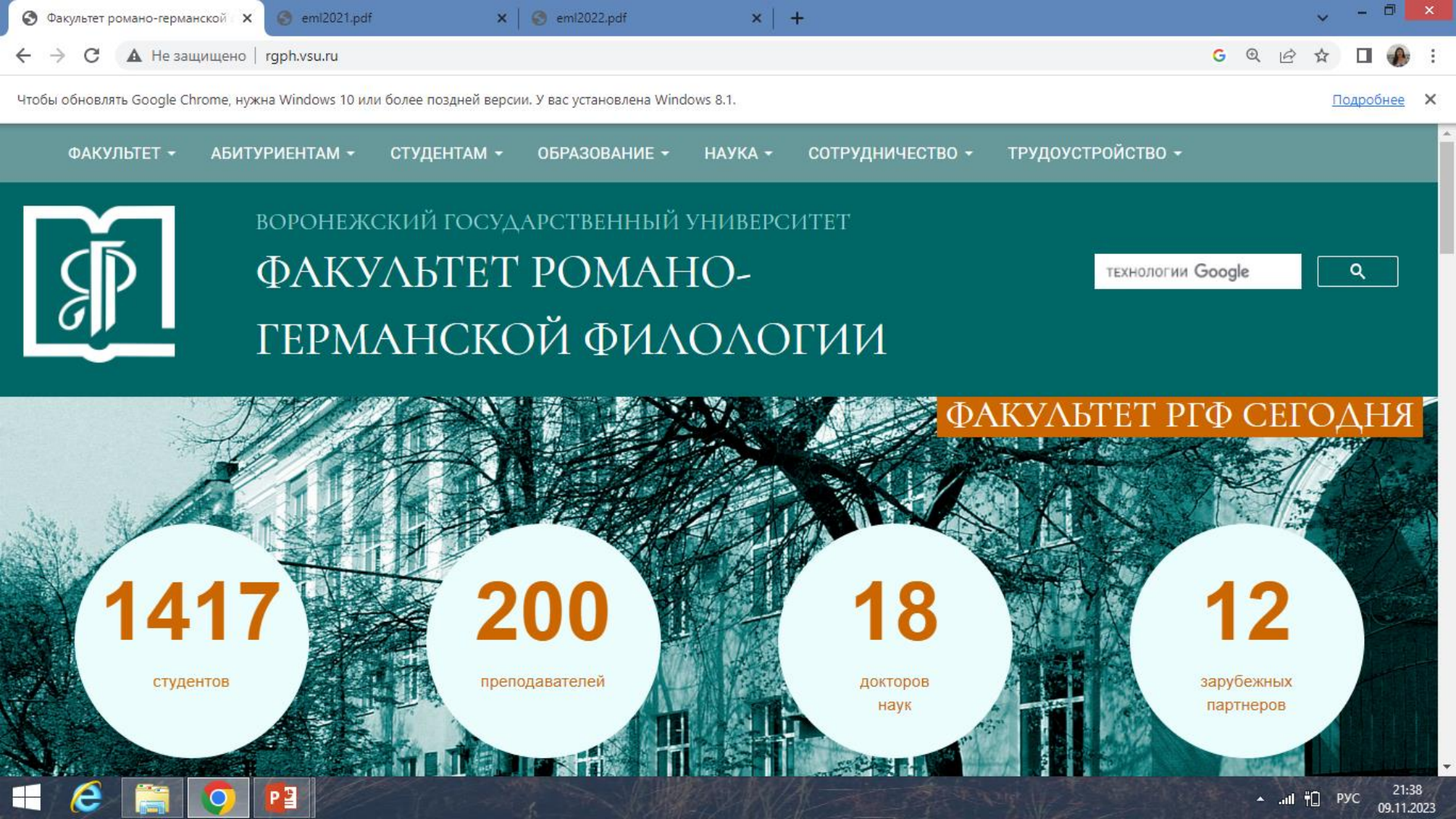


Консультации с заведующими кафедрами

25.01.26

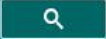
11.00 – 12.00

- ауд. 40 – Специалитет «Перевод и переводоведение» (английский, итальянский, немецкий, французский)
- ауд. 76 – Бакалавриат «Лингвистика» (английский, испанский, немецкий, французский)
- ауд. 75 – «Фундаментальная и прикладная лингвистика (английский)



ВОРОНЕЖСКИЙ ГОСУДАРСТВЕННЫЙ УНИВЕРСИТЕТ
ФАКУЛЬТЕТ РОМАНО-
ГЕРМАНСКОЙ ФИЛОЛОГИИ

ТЕХНОЛОГИИ Google



ФАКУЛЬТЕТ РГФ СЕГОДНЯ

1417

студентов

200

преподавателей

18

докторов
наук

12

зарубежных
партнеров



РГФ –
путь
к профессиям
XXI века

Ступени
подготовки

Бакалавриат
Специалитет
Магистратура





Бакалавриат «Лингвистика»

два
обязательных
иностранных
языка
в различных
комбинациях





Специалитет
«Перевод и
переводоведение»

- английский + китайский
- английский + испанский
- английский + итальянский
- английский + французский
- английский + немецкий
- немецкий + английский
- французский + английский

Вручение дипломов







- Переводчик
- Преподаватель
- Китайский язык
- Японский язык
- Арабский язык



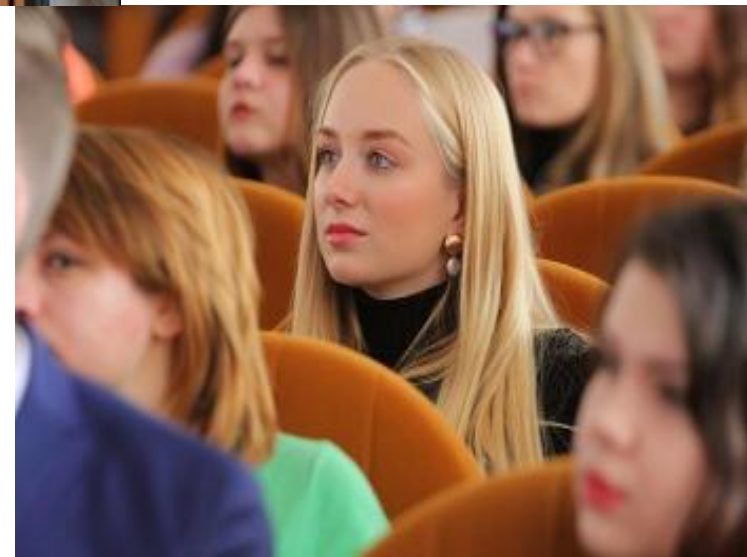
Возможность получить
дополнительную
квалификацию

Специалисты
мирового
уровня



Павел Палажченко,
переводчик с
мировым именем

- обучаются в условиях, приближенных к реальной работе переводчика
- современное оборудование
- единственный вуз в Черноземье с оборудованием для синхронного перевода



Базы производ- ственных практик



ТЕХНИЧЕСКАЯ
АКАДЕМИЯ
РОСАТОМ



Nexus ЦЕНТР МЕЖДУНАРОДНОГО
СОТРУДНИЧЕСТВА

ЕКОНИВА
ЭКОНИВА
АПК Холдинг



**ВОРОНЕЖСКИЙ
ТРАНСФОРМАТОР**

Студенты
РГФ на
включенном
обучении в
Китае
(г. Наньтун)



Студенты
РГФ на
семестровом
обучении в
Китае
(г. Циндао)





На РГФ
работает
студенческое
кафе
«Кампус»





Бакалавриат

Контрольные цифры приема 2026

	Бюджет	Договор
«Лингвистика» (Теория и практика межкультурной коммуникации)	6	24
«Лингвистика» (Теория и методика преподавания иностраннных языков и культур)	23	55
«Фундаментальн ая и прикладная лингвистика»	3	27

Специалитет

Контрольные
цифры приема
2026

	Бюджет	Договор
--	--------	---------

Перевод и
переводоведение

10

112



Специалитет
«Перевод и
переводоведение»

- английский + китайский
- английский + испанский
- английский + итальянский
- английский + французский
- английский + немецкий
- немецкий + английский
- французский + английский



Вступительные испытания

**Бакалавриат
«Лингвистика»**

Специалитет

1. Русский язык (ЕГЭ)
2. Иностранный язык (ЕГЭ)
3. Литература (ЕГЭ) **или**
Обществознание (ЕГЭ)

**Бакалавриат
«Фундаментальная и
прикладная
лингвистика»**

1. Русский язык (ЕГЭ)
2. Английский язык (ЕГЭ)
3. Обществознание (ЕГЭ)
или Математика
(профиль)

Проходной
балл 2025

257

286

239

Минимальные баллы 2026

Русский язык

40

Литература

40

Иностранный язык

40

Математика

40

Обществознание

45



**Зачисление
на
бюджетные
места**

Происходит согласно:

1. Месту поступающего в рейтинге
(баллы ЕГЭ + дополнительные баллы)
2. Приоритетам, указанным самим
поступающим в заявлении



Индивидуальны ые достижения

- **Аттестат с отличием, золотая/ серебряная медаль – 5 баллов к ЕГЭ**
- **Диплом о среднем проф. обр. с отличием – 5 баллов к ЕГЭ**
- **Медаль "За особые успехи в учении" I степени – 5 баллов**
- **Медаль "За особые успехи в учении" II степени – 3 балла**
- **Диплом победителя Всерос. конкурса «Большая перемена» - 5 баллов**
- **Диплом призера Всерос. конкурса «Большая перемена»**
- **- 3 балла**



Стоимость обучения 2026

Бакалавриат, Специалитет

170 000

Магистратура

179 000



Стоимость обучения

**Возможность оплачивать
обучение частями
(по полугодиям)**

Мероприятия РГФ для школьников



Мероприятия РГФ для школьников



Субботняя
школа
факультета
РГФ

**1-22 февраля
2026**



Конференция
НОУ

апрель 2026



Олимпиада РГФ
«В будущее с
ВГУ»

**ноябрь 2026-
январь 2027**

Летняя
лингвистическая
школа факультета
РГФ

**конец июня
2026**

Субботняя
школа РГФ
1-22 февраля



Летняя лингвистическая школа



Летняя лингвистическая школа КОНЕЦ июня 2026

Проверка ваших языковых
склонностей, определение
профессиональных интересов,
знакомство с современными
формами занятий и новыми
иностранными языками



1. 2026– ЛЛШ-XIX
2. более 1400 слушателей за 18 лет работы
3. 1/5 слушателей ЛЛШ стали студентами РГФ
4. лекции ведущих профессоров факультета
5. практика ИЯ на бесплатной основе
6. Электронная регистрация на странице

<http://www.rgph.vsu.ru/ru/abitur/sum-school/>

Отдел довузовского образования ВГУ

- индивидуальные консультации по вопросам поступления
- профориентационное тестирование для
- школьников
- Сайт <http://www.abitur.vsu.ru/>
Тел. 8 (473) 2 208 593
Главный корпус ВГУ, к. 237, 237а



Воронежский
государственный
университет

@abituronline В контакте с ВГУ Адрес: 394018, г. Воронеж, Университетская площадь, 1

График работы Приемной комиссии: пн.-пт.: 10:00–16:00 без перерыва

+7(473)22-811-22, 8(800)100-83-61

Подготовительные курсы
ВГУ
приглашают учащихся
8-11 классов,
профессиональных учебных
заведений
и выпускников прошлых лет
на подготовку по всем
предметам вступительных
испытаний.

Дополнительную информацию
можно получить по
телефонам:

+7 (473) 277-18-86,
+7 (930) 403-06-81,
+7 (473) 228-11-60



Поступление

Информация о приеме
на программы бакалавриата,

Информация о приеме
в аспирантуру

Обратите внимание

Аккредитация и лицензирование

Начало работы приёмной комиссии

20 ИЮНЯ
2026

СРОКИ ПРИЕМА ДОКУМЕНТОВ

бакалавриат и специалитет, бюджет:

- по результатам ЕГЭ – до 25.07
- по материалам ВГУ – до 10.07

бакалавриат и специалитет, договор:

- по результатам ЕГЭ – до 20.08
- по материалам ВГУ – до 10.07

магистратура:

- до 01.08

Добро пожаловать!



РГФ –
победитель
фестиваля
«Университетская
Весна» 2023
и 2025







Активная студенческая жизнь

- Посвящение
- Фестиваль
«Первокурсник»
- Фестиваль
«Студенческая Весна»
- Buddy Club VSU
- Спортивные секции
- Волонтёрство



Посвящение в студенты



Консультации с заведующими кафедрами

25.01.25

11.00 – 12.00

- ауд. 40 – Специалитет «Перевод и переводоведение» (английский, итальянский, немецкий, французский)
- ауд. 76 – Бакалавриат «Лингвистика» (английский, немецкий, испанский, французский)
- ауд. 75 – «Фундаментальная и прикладная лингвистика (английский)

Субботняя
школа РГФ
1-22 февраля

