



**ФАКУЛЬТЕТ  
РОМАНО-ГЕРМАНСКОЙ  
ФИЛОЛОГИИ**

## Консультации с заведующими кафедрами

17.04.22

11.00 – 12.00

- ауд. 14 – Фундаментальная и прикладная лингвистика (бакалавриат)
- ауд. 84 – Испанский язык (бакалавриат)
- ауд. 40 – Перевод (специалитет: английский, итальянский)
- ауд. 48 – Немецкий язык (бакалавриат, специалитет)
- ауд. 51 – Французский язык (бакалавриат, специалитет)
- ауд. 49 – Межкультурная коммуникация, Методика преподавания (английский язык)



ВОРОНЕЖСКИЙ ГОСУДАРСТВЕННЫЙ УНИВЕРСИТЕТ  
ФАКУЛЬТЕТ РОМАНО-  
ГЕРМАНСКОЙ ФИЛОЛОГИИ

ТЕХНОЛОГИИ Google

ФАКУЛЬТЕТ РГФ СЕГОДНЯ

**1420**  
студентов

**200**  
преподавателей

**18**  
докторов наук

**12**  
зарубежных партнеров



ВОРОНЕЖСКИЙ ГОСУДАРСТВЕННЫЙ УНИВЕРСИТЕТ  
ФАКУЛЬТЕТ РОМАНО-  
ГЕРМАНСКОЙ ФИЛОЛОГИИ

ТЕХНОЛОГИИ Google

**АБИТУРИЕНТАМ**

- ОБЩАЯ ИНФОРМАЦИЯ
- ДНИ ОТКРЫТЫХ ДВЕРЕЙ
- НАУЧНОЕ ОБЩЕСТВО УЧАЩИХСЯ
- ЛЕТНЯЯ ЛИНГВИСТИЧЕСКАЯ ШКОЛА
- СУББОТНЯЯ ЛИНГВИСТИЧЕСКАЯ ШКОЛА
- ОЛИМПИАДЫ
- ГОВОРЯТ ВЫПУСКНИКИ

Факультет РГФ / Абитуриентам

**АБИТУРИЕНТАМ 2022**

- Факультет РГФ
- Бакалавриат и специалитет
- Бакалавриат «Лингвистика»
- Бакалавриат «Фундаментальная и прикладная лингвистика»
- Специалитет «Перевод и переводоведение»
- Магистратура «Педобразование»
- Магистратура «Лингвистика» (Языковое сопровождение в сфере международного сотрудничества)
- Видео «Что такое РГФ?»



РГФ –  
путь  
к профессиям  
XXI века

Трудоустройс  
тво  
выпускников  
2020 года  
выпуска



Бакалавриат

«Фундаментальная  
и прикладная  
лингвистика»

75%

ср.з.п. 41 625 руб.

«Лингвистика»

48%

ср.з.п. 24948 руб.

Специалитет

«Перевод и  
переводоведение»

47%

ср.з.п. 24912 руб.

(По данным мониторинга из  
системы Работа в России)



## РГФ сегодня

1420 студентов



200 преподавателей



18 докторов наук



5 европейских языков



12 вузов-партнеров



# Уровни образования

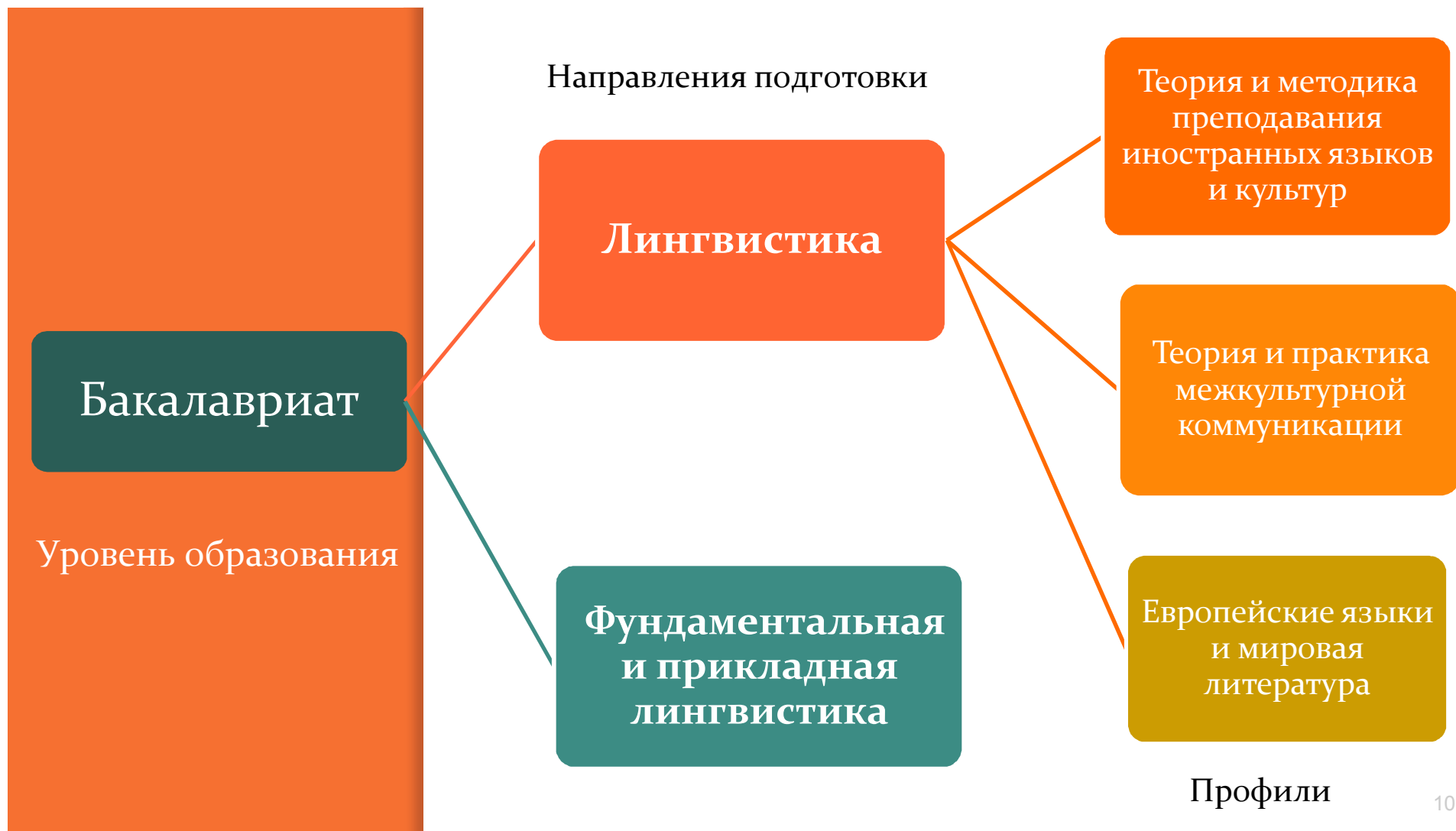




Ступени  
подготовки

Бакалавриат  
Специалитет  
Магистратура



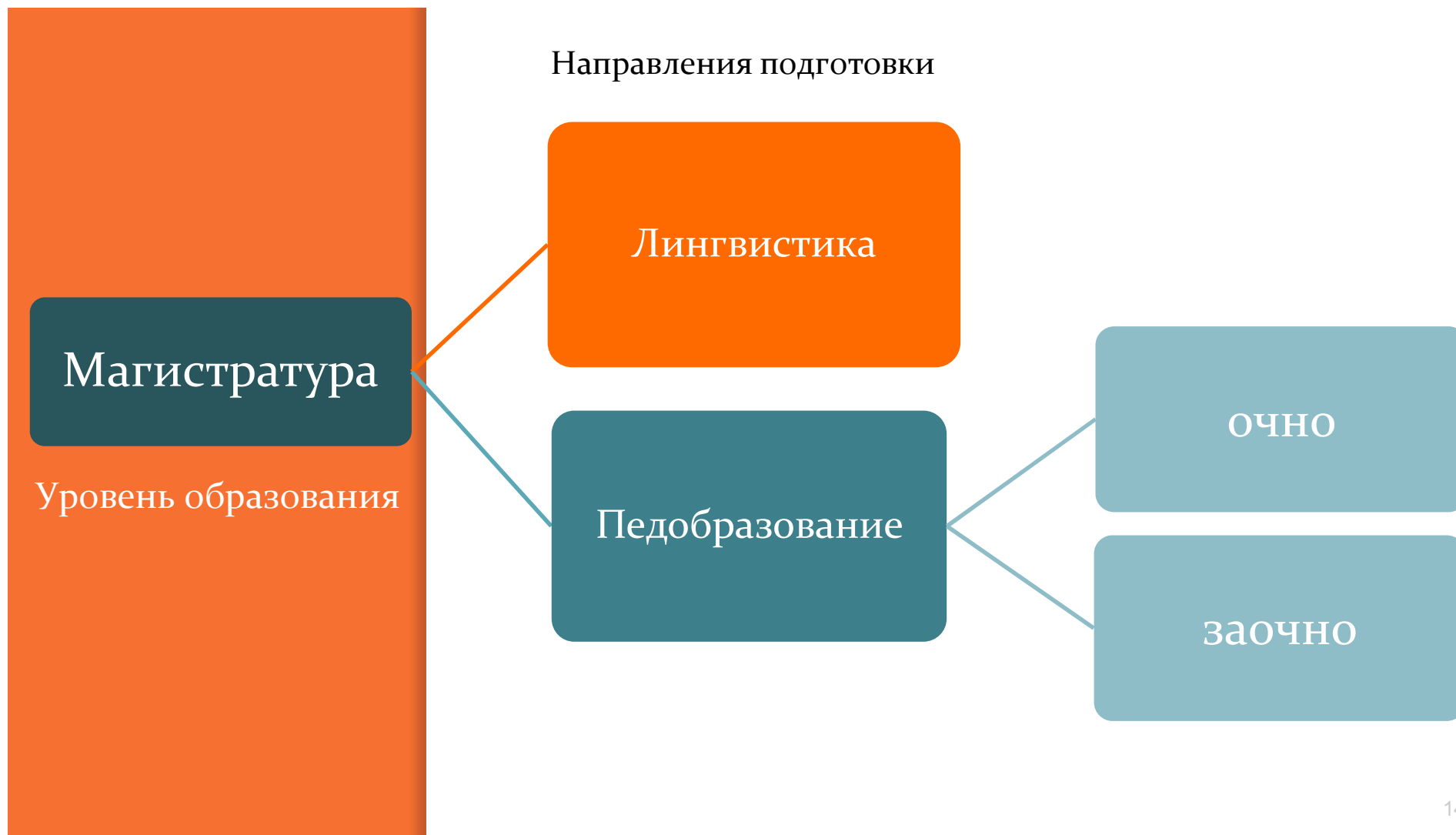




Два  
обязательных  
иностранных  
языка  
в различных  
комбинациях







# Вручение дипломов







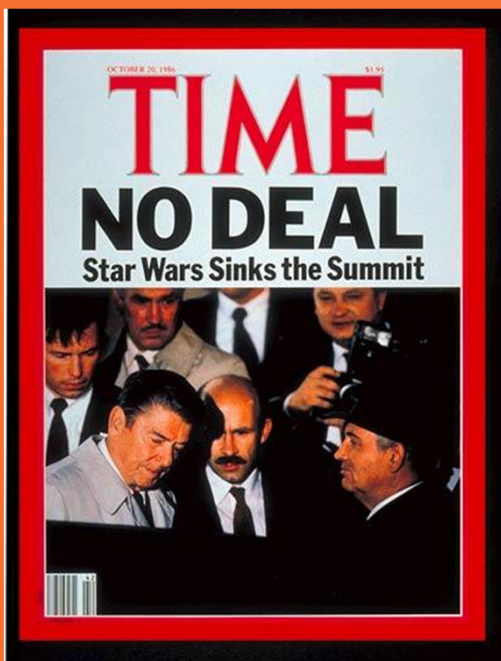


- Переводчик
- Преподаватель
- Китайский язык
- Арабский язык



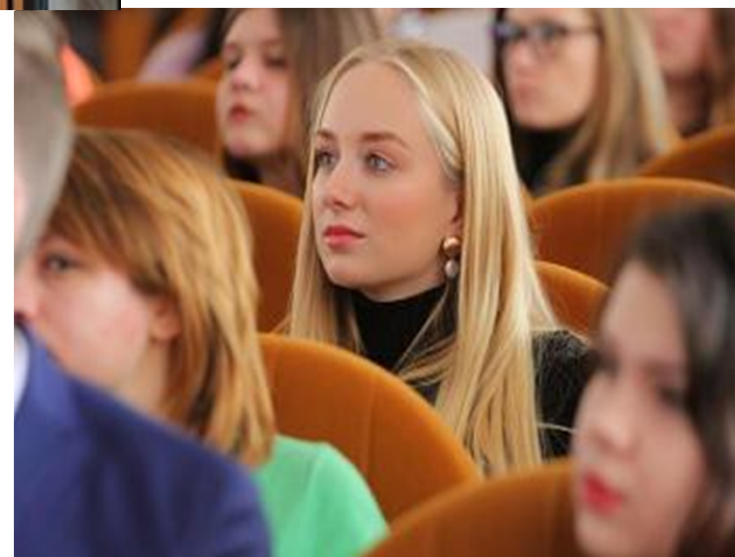
Возможность получить  
дополнительную  
квалификацию

## Специалисты мирового уровня



**Павел Палажченко,**  
переводчик с  
мировым именем

- обучаются в условиях, приближенных к реальной работе переводчика
- современное оборудование
- единственный вуз в Черноземье с оборудованием для синхронного перевода



# Janus Worldwide –

крупнейшая  
компания на  
российском  
переводческом  
рынке



- Переводческая практика для студентов РГФ
- Студенты стажируются по направлениям:  
переводчик, корректор, проект-менеджер,  
верстальщик и тестировщик.

*«Практиканты, показавшие высокие результаты, могут быть приглашены к дальнейшему сотрудничеству с компанией на штатной или внештатной основе: трудоустройство лучших из лучших – наша приоритетная задача»* - Natalia Rudinskaya

Key Account Director  
JANUS Worldwide

# Бакалавриат

## Контрольные цифры приема 2022

	Бюджет	Договор
Лингвистика	40	180
ФиПЛ	-	30

## Специалитет

Контрольные  
цифры приема  
2022

	Бюджет	Договор
--	--------	---------

Перевод и  
переводоведение

11

90

## Магистратура

Контрольные  
цифры приема  
2022

Бюджет

Договор

Лингвистика

7

20

Педагогическое образование

12

11



## Вступительные испытания

**Бакалавриат  
«Лингвистика»**

**Специалитет**

1. Русский язык (ЕГЭ)
2. Иностранный язык (ЕГЭ)
3. Литература (ЕГЭ) **или**  
Обществознание (ЕГЭ)

**Бакалавриат  
«Фундаментальная и  
прикладная  
лингвистика»**

1. Русский язык (ЕГЭ)
2. Иностранный язык (ЕГЭ)
3. Обществознание (ЕГЭ)  
**или** Математика  
(профиль)

Проходной  
балл 2021

273  
286

## Минимальные баллы 2022

Русский язык	40
Литература	40
Иностранный язык	40
Математика	39
Обществознание	45





**Зачисление  
на  
бюджетные  
места**

Происходит согласно:

1. Месту поступающего в рейтинге  
(баллы ЕГЭ + дополнительные баллы)
2. Приоритетам, указанным самим  
поступающим в заявлении



Индивидуал  
ьные  
достижения

- Аттестат с отличием, золотая или серебряная медаль –  
**5 баллов к ЕГЭ**
- Диплом о среднем проф. обр. с отличием –  
**5 баллов к ЕГЭ**



## Стоимость обучения

**Бакалавриат, Специалитет**

**116 000**

**Магистратура**

**124000**



# Стоимость обучения

**Возможность оплачивать  
обучение частями  
(по полугодиям и ежемесячно)**

# Мероприятия РГФ для школьников



## Мероприятия РГФ для школьников



Летняя  
лингвистиче  
ская школа  
факультета  
РГФ

**20-25 июня  
2022**



Конференция  
НОУ

**апрель 2023**

Олимпиада РГФ

«В будущее с  
ВГУ»

**ноябрь 2022-  
январь 2023**



Лингвистические  
смены в центре  
для одарённых  
детей  
(«Солнышко»,  
п. Репное).

**осень 2022**

Субботняя школа  
факультета РГФ  
**январь-февраль  
2023**

# Летняя лингвистическая школа



# Летняя лингвистическая школа

20.06.22-25.06.22

Проверка ваших языковых склонностей, определение профессиональных интересов, знакомство с современными формами занятий и новыми иностранными языками



1. 2022 – ЛЛШ-XV
2. более 1250 слушателей за 14 лет работы
3. 1/5 слушателей ЛЛШ стали студентами РГФ
4. лекции ведущих профессоров факультета
5. практика ИЯ на бесплатной основе
6. Электронная регистрация на странице

<http://www.rgph.vsu.ru/ru/abitur/sum-school/>



Отдел  
довузовского  
образования  
ВГУ

- индивидуальные консультации по вопросам поступления
- профориентационное тестирование для школьников
- Сайт <http://www.abitur.vsu.ru/>  
Тел. 8 (473) 2 208 593  
Главный корпус ВГУ, к. 237, 237а



Воронежский  
государственный  
университет

@abituronline В контакте с ВГУ Адрес: 394018, г. Воронеж, Университетская площадь, 1

График работы Приемной комиссии: пн.–пт.: 10:00–16:00 без перерыва

+7(473)22-811-22, 8(800)100-83-61

**Подготовительные курсы ВГУ**  
приглашают учащихся 8-11 классов, профессиональных учебных заведений и выпускников прошлых лет на подготовку по всем предметам вступительных испытаний.

Дополнительную информацию можно получить по телефонам:  
+7 (473) 277-18-86,  
+7 (930) 403-06-81,  
+7 (473) 228-11-60



### Поступление

Информация о приеме на программы бакалавриата, специалитета, магистратуры

Информация о приеме в аспирантуру

Обратите внимание

Аккредитация и лицензирование

Начало  
работы  
приёмной  
комиссии

20 ИЮНЯ  
2022

*СРОКИ ПРИЕМА ДОКУМЕНТОВ*

**бакалавриат и специалитет, бюджет:**

- с готовыми ЕГЭ – с 20.06 до 25.07
- на экзамены по материалам ВГУ – до 10.07

**бакалавриат и специалитет, договор:**

- с готовыми ЕГЭ – до 30.08
- на экзамены по материалам ВГУ – до 10.07

**магистратура:**

- до 01.08



## Активная студенческая жизнь

- Посвящение
- Фестиваль  
«Первокурсник»
- Фестиваль  
«Студенческая Весна»
- Buddy Club VSU
- Спортивные секции
- Волонтерство



# Посвящение в студенты



## Консультации с заведующими кафедрами

17.04.22

11.00 – 12.00

- ауд. 14 – Фундаментальная и прикладная лингвистика (бакалавриат)
- ауд. 84 – Испанский язык (бакалавриат)
- ауд. 40 – Перевод (специалитет: английский, итальянский)
- ауд. 48 – Немецкий язык (бакалавриат, специалитет)
- ауд. 51 – Французский язык (бакалавриат, специалитет)
- ауд. 49 – Межкультурная коммуникация, Методика преподавания (английский язык)